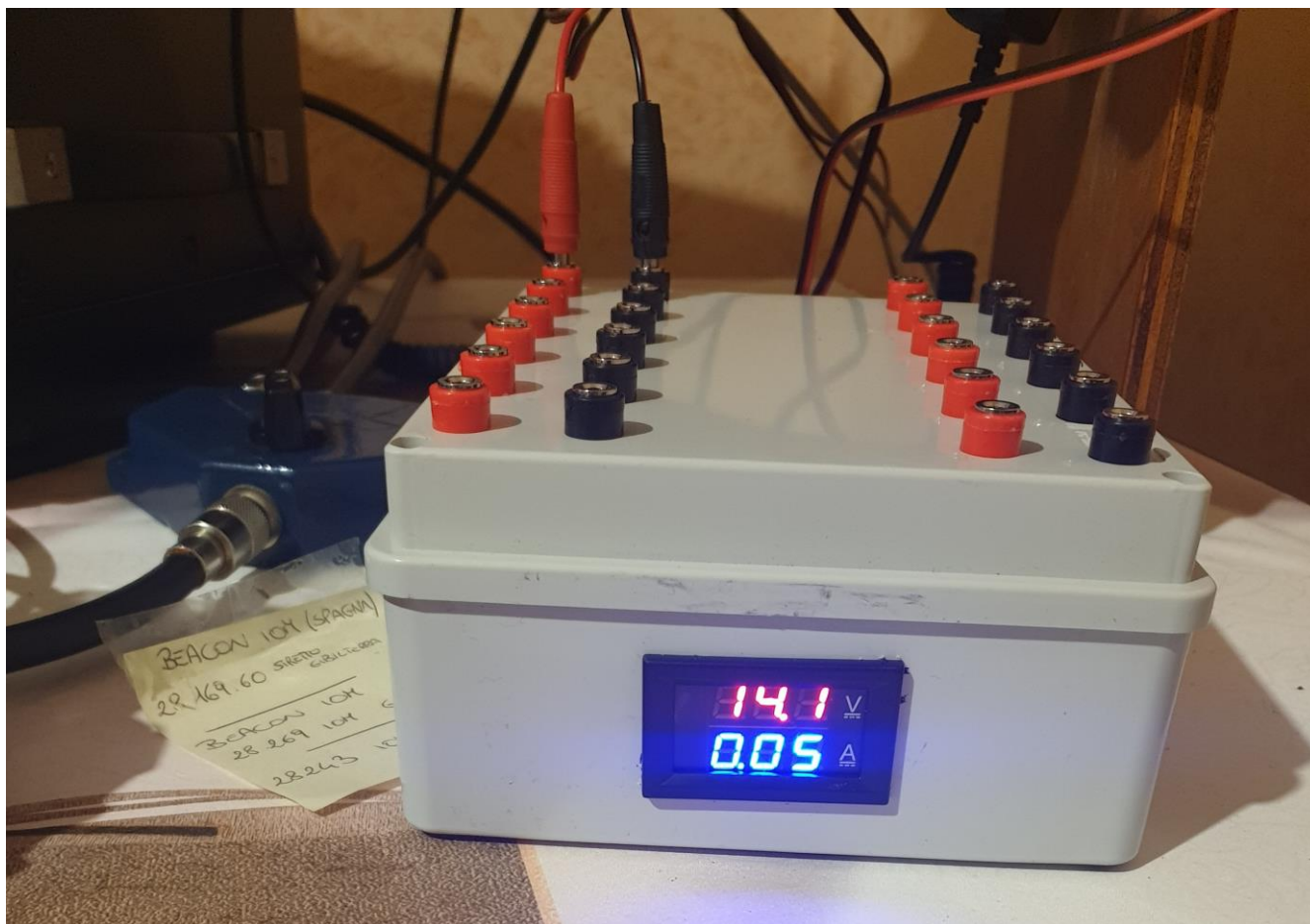


# Smistatore di corrente a 12Volt

By Giuseppe IU8GIS

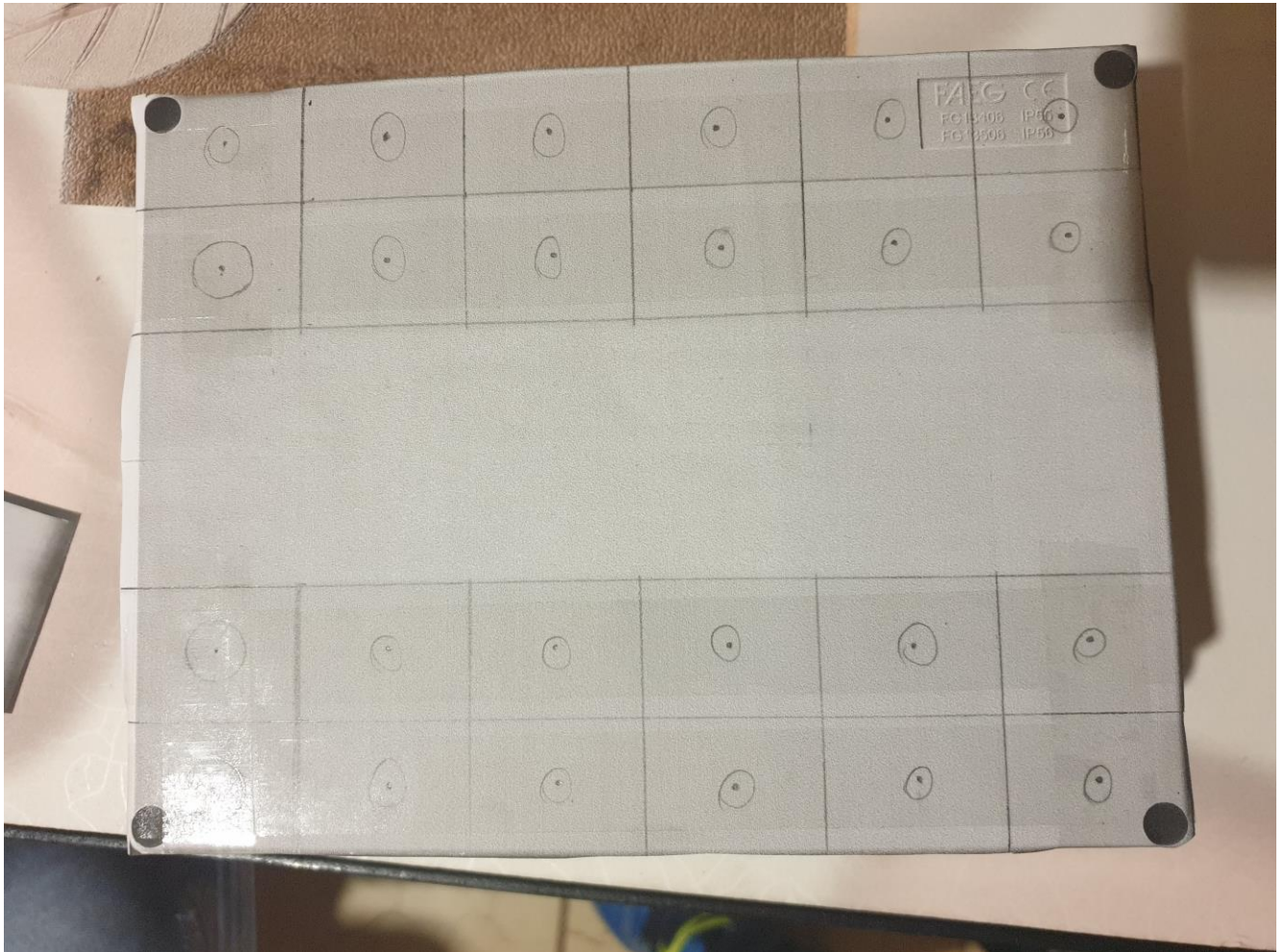


**Questo Smistatore di corrente è per chi come me ha più apparati e un alimentatore e Senza avere cavi aggrovigliati, è un ottimo metodo per tenere tutto ordinato a dovere!**

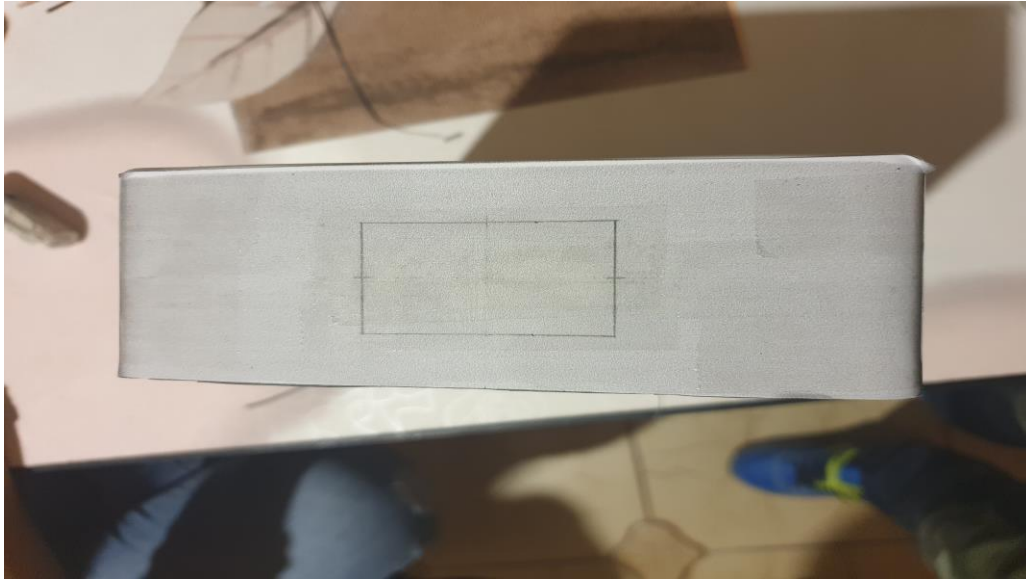
## Di cosa avremo bisogno!

1. Scatola di diramazione per esterno Misure 180x140x70 (costo 5€)
2. 4 metri di cavo rosso nero (costo 1.50€)
3. 12 rosse e 12 Nere Spine femmina per connettori a banana (Costo 3€)
4. 12 rossi e 12 neri di connettori a Banana (costo 3€)
5. Un misuratore Voltmetro e Amperometro per corrente continua (1,60€)
6. Saldatore a stagno
7. Trapano con punta da 5mm
8. E un po' di pazienza!!

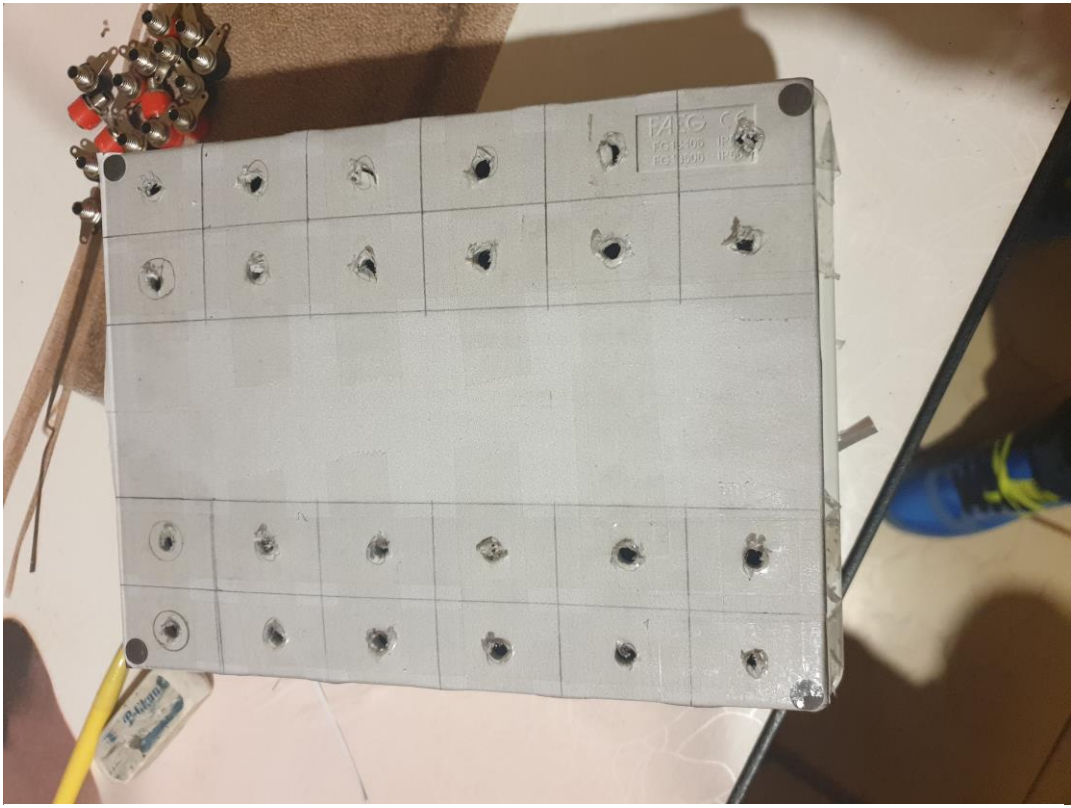
- **Io ho preferito squadrare la scatola in pvc incollando con del nastro adesivo un pezzo di foglio A4 per decidere come e dove predisporre le spine femmina, come in foto**



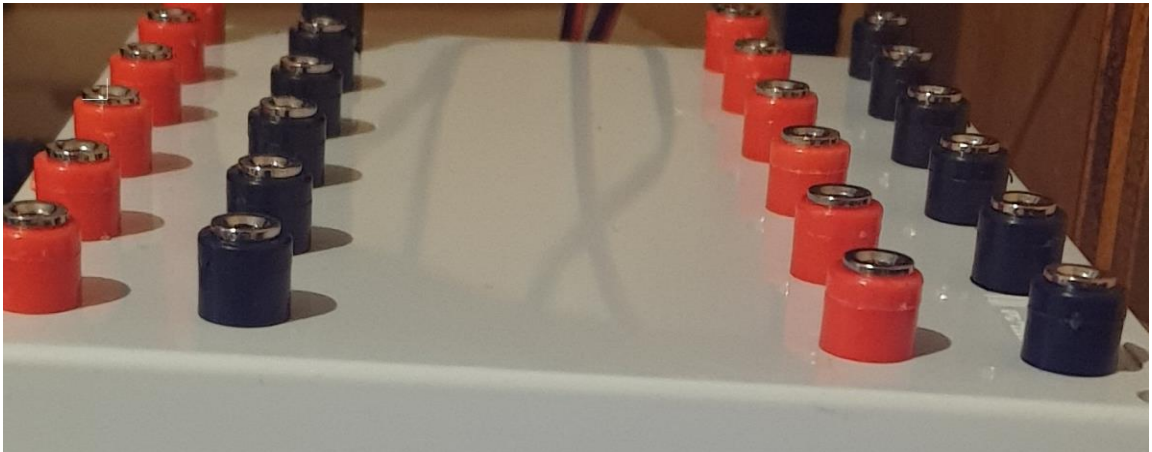
- **Successivamente nella parte frontale della scatola ho fatto la stessa cosa per inserire al centro il voltmetro amperometro.**



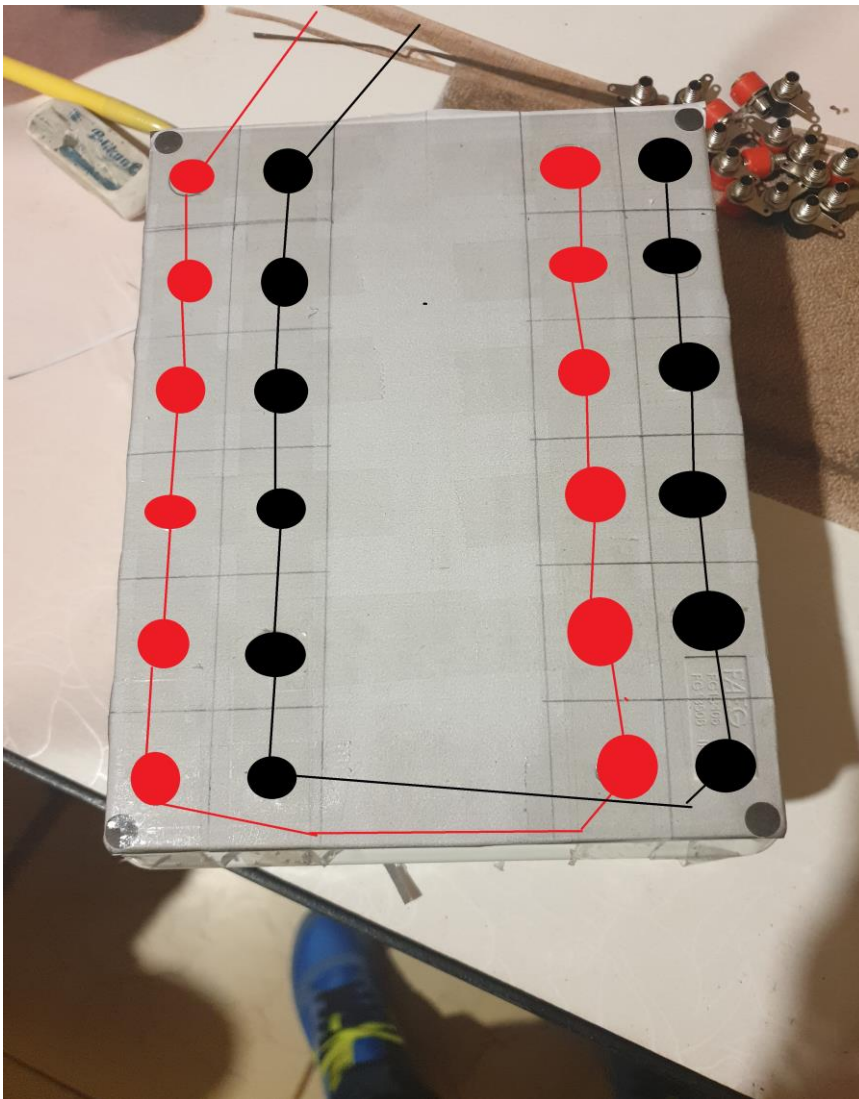
- **Poi mi sono recato in cantina per praticare i fori e i tagli sulla scatola, ed ecco il risultato**



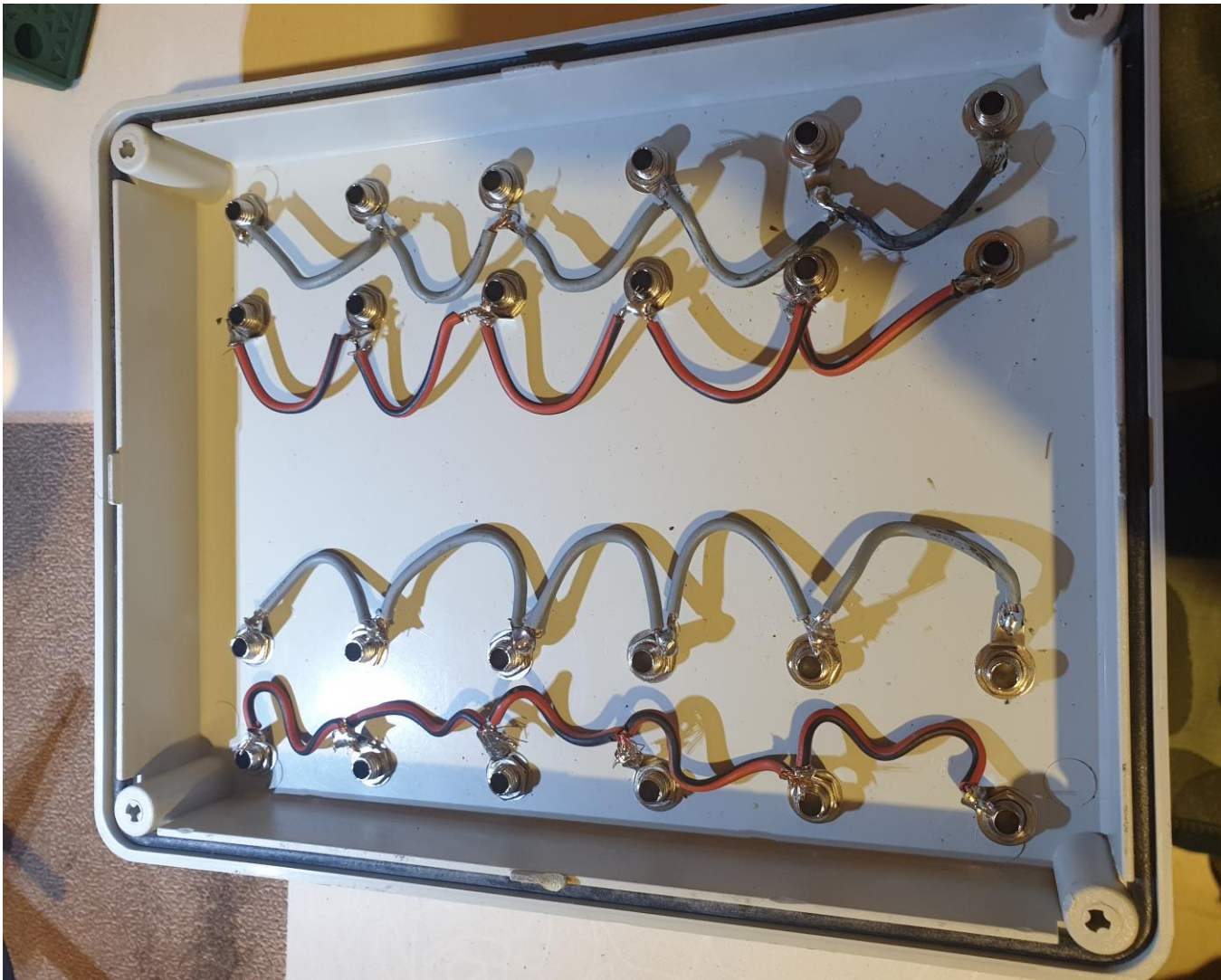
- Iniziare ad avvitare Alternando uno rosso e uno nero delle spine femmina dei connettori in questo modo.



- Una volta installati tutti tagliate 10 pezzi di cavo rosso e 10 del cavo nero della lunghezza di 5cm, e procediamo a saldare a stagno i cavi sui connettori nel seguente modo rispettando i colori.



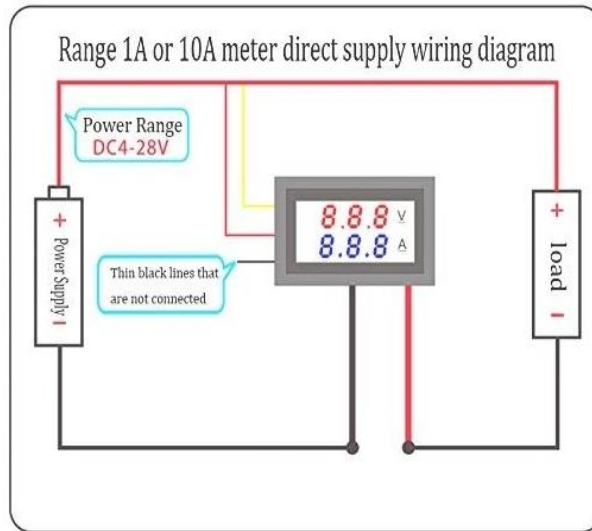
**Una volta completato otterremo questo risultato!**



- **Poi inserite il Voltmetro Amperometro al suo posto!**



- Saldate anche i cavi del Voltmetro (vi lascio qui lo schema)



- Una volta terminato Avremo questo risultato!

